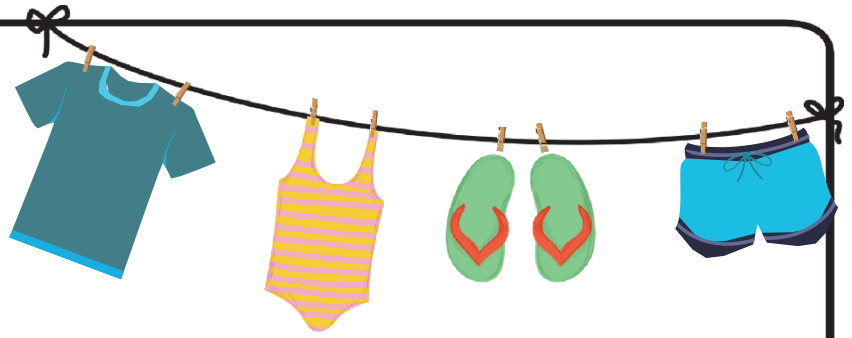


KiTa Kunterbunt

Änderungsinformation



Werte Teilnehmer und Interessierte für die Kleiderbörsen der KiTa Kunterbunt,

nach über 10 Jahren des Bestehens der jährlichen Kleiderbörsen unseres Fördervereins zum Wohle der KiTa Kunterbunt, werden wir mit Auftakt der Frühjahrsbörse im April 2026, einige Anpassungen an dem Konzept vornehmen. Gerne teilen wir das offen und transparent mit euch:

1. Der Verkaufstag findet **nicht mehr** an **Sonntagen** statt, **sondern** an **Samstagen**. Entsprechend mussten wir den Aufbau- und Verkaufstag am Samstag zusammenlegen. Der Abbau / Rückgabe & Auszahlung Verkäufer findet am Sonntag statt.
2. Die bisherige Priorität bei Vergabe der Verkäufernummern (max. 69 verfügbar) war wie folgt:
Prio 1.: Vereinsmitglieder kriegen eine Nummer bei erstmaliger Teilnahme, die unverändert bleibt, bis zum Austritt aus dem Verein bzw. bei Desinteresse der Teilnahme an den Kleiderbörsen. Achtung: Einmalige Nicht-Teilnahme an einer Börse, führt automatisch zur Freistellung der zugeteilten Nummer für andere Interessenten.
Prio 2.: Eltern von Kindern in der KiTa-Einrichtung werden gegenüber anderweitigen Teilnahme-Interessenten bevorzugt.
Prio 3.: Kontinuierliche Helfer, die nicht unter Prio 1 und 2 fallen, erhalten eine dauerhafte Verkäufernummer und werden ähnlich den Gruppen aus Prio 1 und 2 behandelt.
Prio 4.: Sonstige Interessenten, die nicht unter Prio 1, 2 und 3 fallen, erhalten nach Verfügbarkeit eine Verkäufer-Nummer.

Für alle 4 Prioritätsgruppen gelten exakt die gleichen Teilnahmebedingungen und Fristen, außer dass die Vereinsmitglieder die Artikel mit der dauerhaften Verkäufernummer immer wieder zum Verkauf abgeben konnten, ohne dafür neue Etiketten erwerben zu müssen. Zu diesem Punkt erfolgt mit der diesjährigen Frühjahrsbörse 2026 folgende Anpassung der Regelung:

Änderung:

1. Etiketten von Mitglieder-Verkäufern (Prio 1.) dürfen nur noch maximal 2 Jahre (= 4 Börsen // 2 Frühjahrs- und 2 Herbstbörsen) verwendet werden. Zur Umsetzung dieser Änderungen, werden beim Sortiervorgang der diesjährigen Kleiderbörse, alle betroffenen Artikel von den Helfern aussortiert und in die Verkäuferboxen zurückgelegt und somit vom Verkauf ausgeschlossen. Bitte helfen Sie uns den Aufwand in Grenzen zu halten, indem Sie zuhause eigenständig aussortieren oder betroffene Artikel mit den neuen Etiketten bekleben.
2. Für kontinuierliche Helfer (Prio 3.) gelten die gleichen Bedingungen wie unter Punkt 1. der Änderungen

Wir bedauern diese Einschränkung einführen zu müssen, allerdings lässt uns die stetig sinkende Anzahl an neuen ehrenamtlichen Helfern zur Sortierung von >6'000 Artikeln, sowie die Anpassung des Tagesablauf-Konzepts der Kleiderbörse, keine andere Wahl. Generell möchten wir darauf hinweisen, dass wenn Artikel nach 2 Jahren immer noch nicht verkauft wurden, dann wohl die Nachfrage dafür in der Kleiderbörse nicht besteht.

Hast du noch Fragen, dann schreibt uns: FOEV.KitaKubu.Rhf@gmx.de

Viele Grüße

Förderverein Kita Kubu e.V.



Bitte überweist den fälligen Betrag inkl. Porto (0,95 € bis 2 Bögen oder 1,10 € bis 4 Bögen):
Förderverein Kita Kubu e.V. | IBAN: DE23683500480001074913 | BIC: SKLODE66XXX